

船山思想与现代中国的治国理政

彭传华

在笔者看来,王船山之所以被学者称为“天地大儒”“百世之师”,非常重要的原因是船山思想在近代历史进程中大放异彩...

在笔者看来,船山首先非常重视政治权力行使的道德合理性的基础问题,这是中国政治哲学的核心问题之一...

其次,船山非常重视政治活动的目的性问题,这也是中国政治哲学的核心问题之一。这一问题落实到治国理政思想上即是船的“公天下”的社会理想...

再次,船山非常重视分配正义问题。他提出了“敬天地之产而秩以其分”的分配理念,并对传统的“均平”理论进行改造...

船山关于分配正义论说中的许多合理、进步的思想成分即使对于今天社会主义中国实现分配正义、构建社会主义和谐社会依然具有重要启示意义。

以上三个方面是船山治国理政思想中最为根本和核心理论基础,也是其政治哲学的精髓...

恒心如擎 爱乡有痕(上)

——纪念衡阳“船山书院”主事杨荣诞辰 160 周年

杨学民

杨荣(1862—1941年),字伯琇,号旌叟,俗称“杨老八爹”。前清举人,居衡阳湘江东岸“粤园”(杨家花园)。

从晚清到抗日战争这半个多世纪里,杨荣曾先后担任过四川梓潼、南充的县知、衡阳“船山书院”主事、民国时期湖南首任实业司长和公路局长等职...

任衡阳船山书院主事时延揽名儒讲学

1888年冬,正在四川任职的杨荣收到了世叔彭玉麟从衡州病榻上写的亲笔信,催他急速辞官回乡,代其掌管船山书院。

1889年,杨荣辞官回衡,当面接受了彭玉麟的重托,接过了船山书院主事一职(相当于董事长)。担任书院主事后,杨荣变卖了个人部分资产,用于扩建书院、修路、盖宿舍、建公厕、图书馆等基础设施建设。

曾国荃闻之,专程来衡祝贺杨荣,还将曾家兄弟珍藏的《船山遗书》全套拓本赠予书院,并鼓励他不要辜负曾国藩、彭玉麟、郭嵩焘等湘军诸将弘扬湖湘文化的夙愿。

于是,杨荣请回了自己的好友,时任四川尊经书院山长的王闿运来担任船山书院山长。他本人则放手书院的诸多事务,去各地延揽名儒学院主讲。

船山学院古有文脉,现又大儒坐镇、名儒主讲,且资金实力超群,很快就引来诸多湖湘子弟求学,学院的影响力也越来越大。

杨荣后来去长沙任职,船山书院的运作也全部交给王闿运和继任的山长曾熙(1921年接任)全权负责,但杨荣一直作为书院主事,在背后默默地作着奉献。

后因曾熙去上海任教,杨荣不得不又从长沙辞官回到衡阳,继续管理船山书院。但他想借其世侄唐生智督军在湘南的力量,于是让唐生智出任书院大股东。1925年,船山学院即报呈教育部批准,将船山学院更名为船山大学...



清末时期的船山书院。

如今,东洲开放为旅游景点,游客每日络绎不绝。令人较为遗憾的是,在岛上的船山书院中很难寻觅到这位任了37年书院主事的印迹。

创办平民学堂和《任学报》曾轰动一时

1898年初,康有为、梁启超等人在北京推动维新变法。本应随康有为、梁启超赴京的熊希龄因染疾在“粤园”休养,但他劝导杨荣兄弟发帖召集衡阳四乡名绅士儒成立研究会清议组织,并创办了衡阳有实物考证的第一份对全国发行的本土报纸《任学报》...

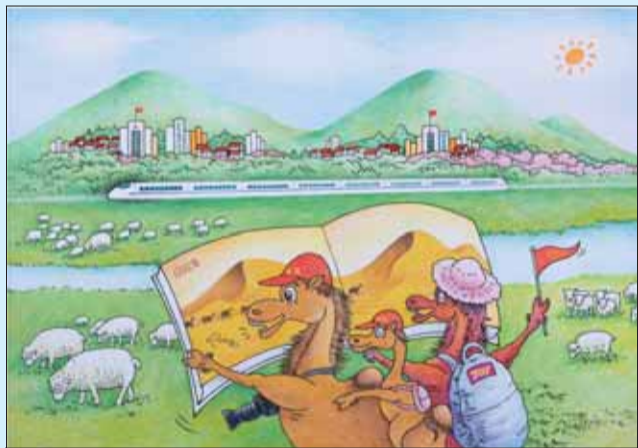
之后,杨荣先是开放了自家的“粤园”,在园内办起了向社会免费开放的平民学堂,让市民都能接受启蒙教育。他还从外地购大批书籍报刊,在柴埠门开办一间供民众自由阅读的格致书屋...

平民学堂先后举办过多次听众上百人的专题讲演。据罗伟的《衡阳便览》和民国二十二年(1933年)编印的《衡阳县教育概览》等文献记载,除广邀各界名流,学政徐仁铸、臬司黄遵宪、衡守朱其懿等都裹裳赴讲而士风益变矣。

平民学堂还开设了时务学科,“粤园”的前大坪东南角马厩被改成机房,并配有各式工具台钳、缝纫器具等供人们使用练习。杨荣专门从广州买来英国产自行车供好奇者任意把弄。

此外,杨荣从平民学堂听课的学生中选出10名优秀青年,出资供他们免费游学日本。其中包括后来成为著名教育家兼书画家和文学诗人的姚尊(子仙)。这段史实曾有其诗为证:“粤园一度讲堂开,听取名流演说才;变法未成惊政变,空留屈榻锁苍苔。”

杨荣兄弟变卖家产在衡阳开办平民学堂、格致书屋为平民“开智兴学”之举,当时《申报》等媒体曾大量报道,大大赞其为“兴国之为、兴民之举”,衡阳的社会知名度在全国迅速提升。



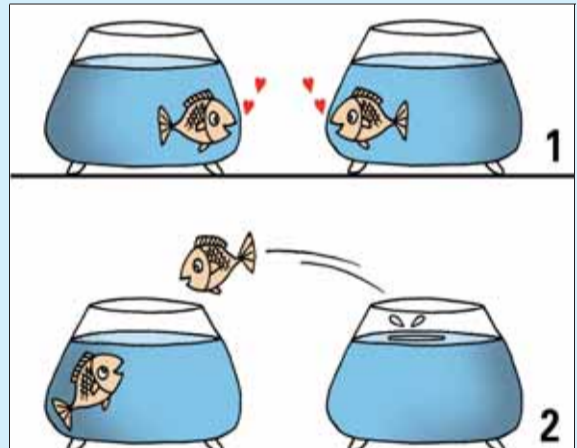
故地重游 ■尹元钧



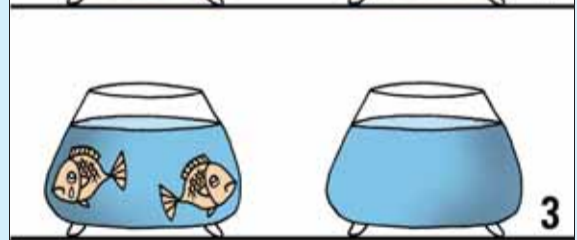
千景一面 ■蒋跃新



儿子绕膝 ■张昕



1



2



3

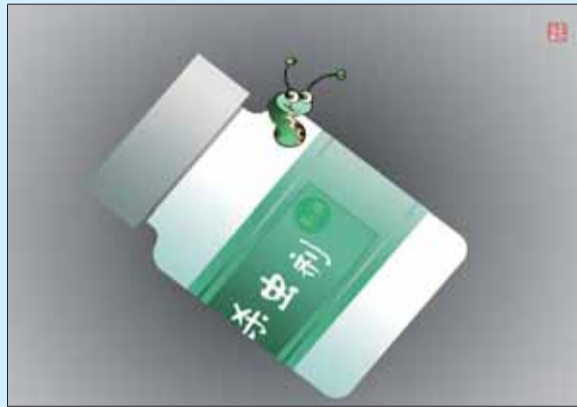
激情过后 ■方少华



手下败将 ■郝延鹏



触景生情 ■刘志永



名不符实 ■王献忠



你来我往 ■李凡丁



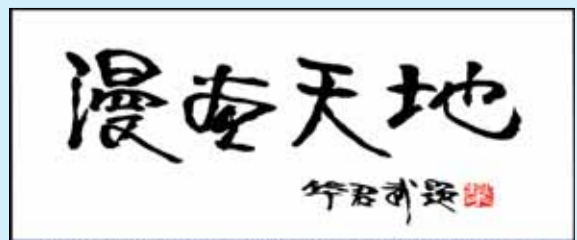
缠足的原因 ■姬大利



也是升学宴 ■祁雪峰



新时代新生活 ■赵玉宝



投稿邮箱: 1169447255@qq.com