

台风“卡努”袭来,今日5趟列车调整

高铁衡阳东站暂不受影响

■本报记者 金明达

本报讯 10月15日,记者从衡阳火车站了解到,受第20号台风“卡努”影响,10月16日该站5趟列车运行区间调整,高铁衡阳东站暂不受影响。

10月16日,长沙开K1167次(途经衡阳站)运行至佛山站终止,同时K1167次佛山—海口间区段临时停运。

10月16日,海口开K1168次(途经衡阳站)分别改为10月16、17日在广州站始发,同时K1168次海口—广州间区段临时停运。

此外,铁路部门还启动了防风三级响应,铁路行车指挥按照极端天气列车运行应急预案模式操作,对线上列车视情况采取减速、中止或停运措施,铁路工务部门组织人员上线路巡查,重点对线路沿线围墙、危树、广告牌、雨棚等防风薄弱处进行检查、加固。

衡阳站工作人员提醒已购买以上列车车票的旅客,请及时调整行程。同时,随时关注列车开行时刻变化,具体信息详见站车公告或拨打12306铁路客服中心电话咨询。

10月16日,海口开K458次(途经衡阳站)分别改为当日在廉江站始发,同时K458次海口—廉江间区段临时停运。

10月16日,海口开K512次(途经衡阳站)分别改为10月15、16、17日在广州站始发,同时K512次海口—广州间区段临时停运。

>> 相关链接:国家防总启动Ⅲ级应急响应防御台风“卡努”

今年第20号台风“卡努”预计16日将在广东阳江至海南琼海一带沿海登陆,国家防总宣布启动Ⅲ级应急响应并要求各地提前部署应对,全力做好各项防范工作。

国家防总分析预测表明,台风“卡努”能量快速聚集、强度提升,鼎盛时期正面登陆,登陆时风力强度也可能超出预期,成为今年登陆我国的第二个强

台风,给海南岛及华南、华东沿海地区带来严重影响。“卡努”云系庞大,水汽充沛,强对流云团覆盖范围将超过150万平方公里,其北侧倒槽云系与北方冷空气结合,可能形成以浙江为中心的华东暴雨区和以海南为中心的华南暴雨区,部分中小河流可能发生超警洪水。沿海风暴增水较大、浪高波陡,所经海域海况恶劣,目前适逢南海捕鱼期,渔船出海作业活动增

多,台风“卡努”对沿海地区、海上过往船只、海上渔排以及生产作业活动构成很大威胁。

据悉,国家防总已先期派出8个工作组分赴海南、广东、广西、浙江、福建、上海等省、自治区、直辖市协助做好防汛防风工作,后期将根据台风发展变化,及时调整应急响应级别,增派工作组协助地方做好防御工作。

前8个月,全市规上服务业进账近105个亿

营业收入增幅达26.6%,全省排第二

■本报记者 金明达

本报讯 10月15日,记者从市统计局获悉,今年1—8月,全市规模以上服务业保持了较好的发展趋势,营业收入增幅达到26.6%。

1—8月,衡阳市503家规模以上服务业单位营业收入104.73亿元,增长26.6%,增长优势明显,在省内排名仅落后常德市居第二位。

最后,全市规模以上服务业从业人员稳步提升,人均薪酬直线上升。1—8月规模以上服务业从业人员50511人,增长2.3%;应付职工薪酬16.18亿元,增长15.5%;人均月薪4004.7元,同比上涨了460.2元,增幅达到13%。

师院与“成龙成章”共建“就业基地”

该院毕业生就业将享有优先政策

■本报记者 罗文鹏

本报讯 13日下午,“衡阳师范学院毕业生就业基地”在成龙成章实验学校正式挂牌,此举标志着双方结成“联盟”,实现高校毕业生就业与地方学校教师队伍建设的双赢合作。

据了解,成龙成章实验学校是我市创办最早的民办学校,教育质量稳居全市前列,是全省十佳民办学校,省、市骨干民办学校;现拥有四大校区,办学范围囊括幼儿园、小学、初中,共有5000多名在校学生,义务教育阶段办学规模全市第一。该校不断革新传统的教育模式,充分利用自身优质资源,正向集团化、国际化办学方向迈进。

一流的办学实力,深厚的人文关怀,也让成龙成章实验学校成为了一个优质的就业平台。挂牌之后,成龙成章实验学校招聘衡阳师范学院毕业生,将享有优先政策;对衡阳师范学院而言,为毕业生搭上本土民办教育“航母”架起了桥梁,增加了一个稳定、优质的就业平台。

不惧秋寒,挖藕人泥里“淘金”

西湖水体治理之后,还将引进栽植新的荷花品种

■文/图 本报记者 胡亚华

本报讯 连日来,西湖水抽干见底,深埋在淤泥底部的莲藕似磁铁般引来不少挖藕人“淘宝”。

因为莲藕深埋在淤泥中,容易破损折断,所以人工挖掘一直无法被取代。“如果把藕节挖断或者灌泥,卖相差,自然难以卖出好价钱。”西湖公园管理处负责人介绍说,不惧秋寒,在泥里“淘宝”者大多为周边的街坊,挖藕有利于来年荷花的生长;较之往年,今年挖藕提前了约2个月,气温适宜,但莲藕尚未完全长大成熟,个头偏小。为了让西湖荷花花开更艳,西湖公园的工作人员也加入了挖藕的行列,挖出“藕宝宝”作为藕种,这些藕种以红千叶、湘莲、碗莲等品种为主。

据了解,西湖黑臭水体治理之后,



挥动铁铲,翻掀淤泥。

在保留原有传统荷花的基础之上,还将引进栽植新的荷花品种,扩大荷花栽植

面积,让西湖荷花荷香更迷人,花开更艳丽。

钻井取水,还云水湖“清亮”

近期共打3口深水井,作为该湖自然水体补入

■文/图 本报记者 胡亚华

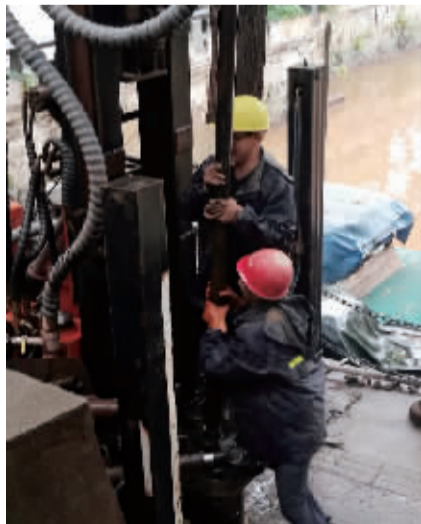
本报讯 经过4天采掘,14日下午2时许,伴随轰鸣的马达声响,岳屏公园云水湖西南侧高约6米的水柱自地底喷涌而出,顺势流入湖内,钻井取水顺利成功。

黑臭水体治理,截断了生活污水直排入湖,宽阔的云水湖急需自然水体补入,水从何来?掘井采水施工方有关负责人告诉记者,钻井取水采取了履带式液压钻探方式,事先经过了细致勘查选址,井口直径约30厘米,钻探深度达105米,出水量每小时可达30立方以上。

施工方透露,近期将在云水湖畔连续作业,打3口深水井,3口水井每小时合计出水量达100立方以上,井水冬暖夏凉,除了天降雨水,井水可作为天然优质水体资源,还云水湖清澈透亮。



地下井水喷涌而出。



加紧钻探作业。

气温“断崖式”下降 商场秋冬装热销

■本报记者 金明达

本报讯 近日,我市迎来“断崖式”降温,最大降幅达到7℃,让人仿佛从夏天一下子进入了冬天,市民们也纷纷脱去夏装,穿上秋装和冬装出行。15日,记者走访市区多家商场看到,有不少市民前来选购冬装和秋装。

昨日上午,记者随机走进一家商场的服装店,看见长袖衬衣、保暖内衣、毛呢外套等服装琳琅满目,很多顾客在挑选衣服。走访中,记者还观察到,最受消费者欢迎的并不是应季的秋装,而是一些薄棉衣外套和薄毛衣。一位正在试衣的应女士告诉记者,由于天气一下子冷得像冬天,为了保暖只能选购一些冬装了。不仅成人服装店热闹,儿童服装区也非常热闹。另外,帽子、手套、围巾等销量也有所增加。

一家大型商场的负责人告诉记者,这个周末有许多市民前来商场购买秋冬装,带旺了商场的人气,男装销量同比上周上涨40%以上,女装销量同比上周上涨了70%以上,而销量最好的童装,则上涨了90%以上。